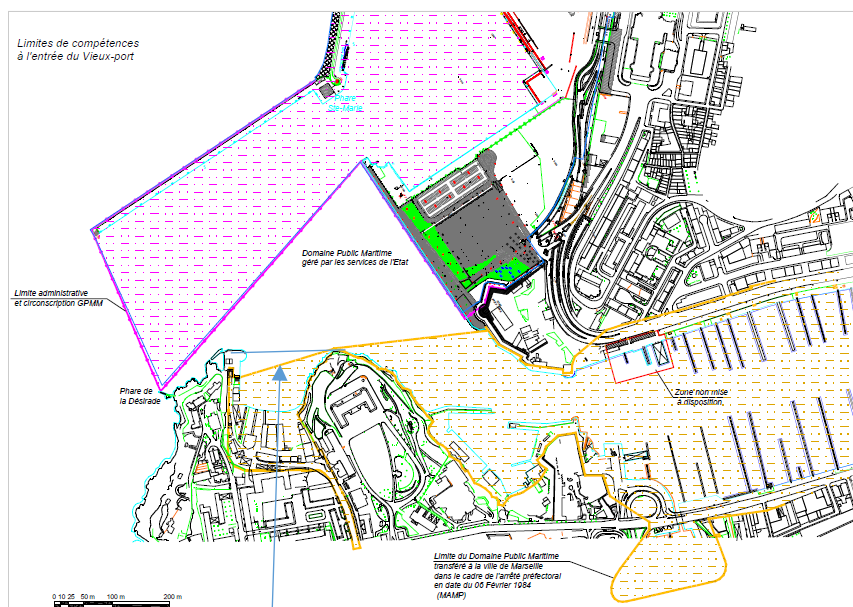


PERIMETRE D'EXTENSION DU DOMAINE PUBLIC MARITIME DU VIEUX PORT DE MARSEILLE



Une petite partie de l'emprise travaux (matérialisée par le trait bleu ci-dessus) et notamment pour ce qui concerne la réalisation de l'ouvrage de protection (digue et contre-jetée) fait l'objet de la présente demande.